

# Cours 2

- Infrastructures Paysagères -

## Echelles, Plans et Coupes

Nom :

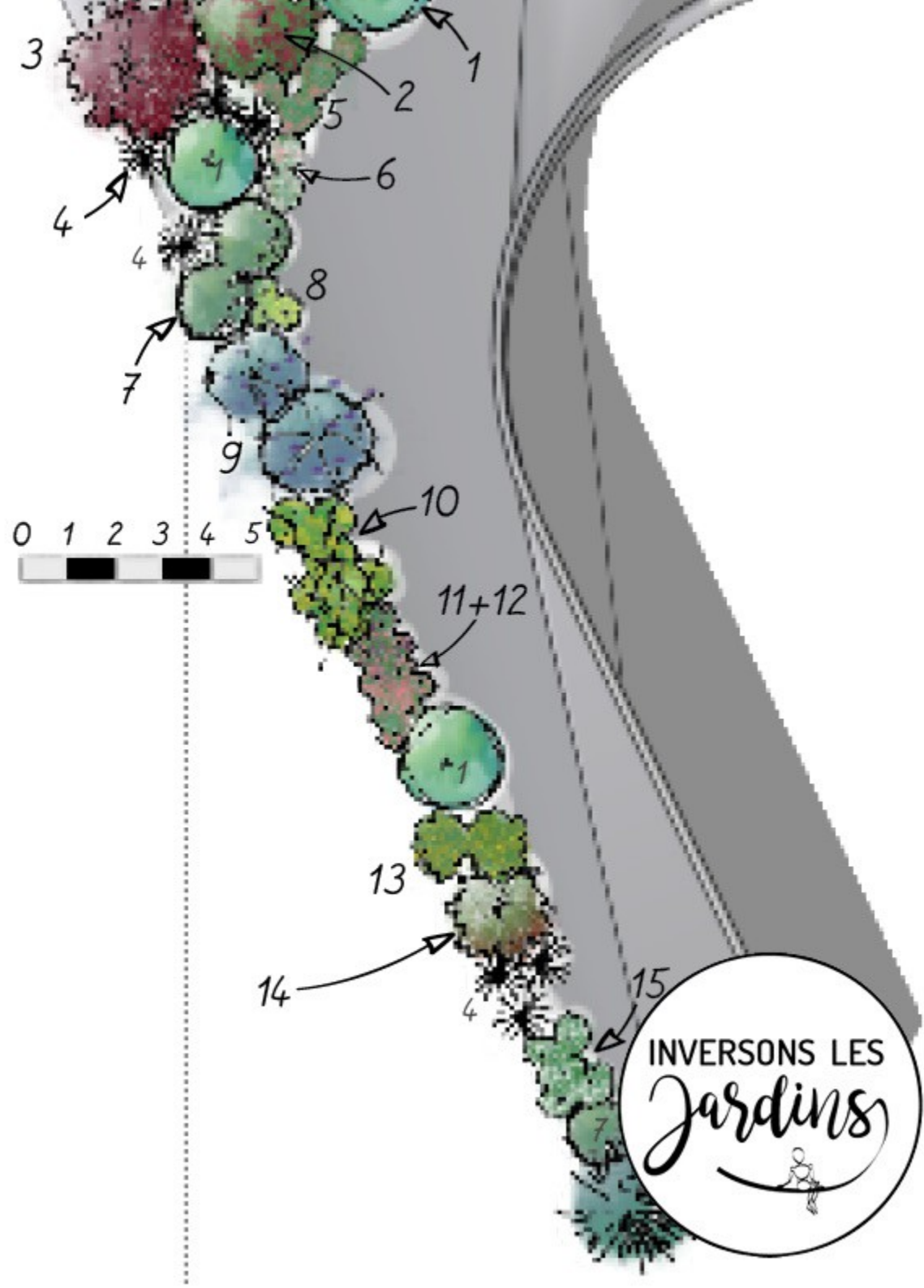
Prénom :

Corrigé

Date :

MODULE MP4

Sandy MOREAU



# DÉFINITIONS

Notez les numéros correspondants aux bonnes définitions.

**PLAN - 1**

**2** - Rapport entre les mesures prises sur le terrain et les dimensions correspondantes dessinées sur le plan ou coupe. Elle peut s'exprimer sous forme de fraction (1/100) ou sous forme graphique.

**ECHELLE - 2**

**1** - Représentation graphique, sous forme de projection horizontale, d'un lieu défini. On parle de plan «côté» quand des côtes de niveaux y sont inscrit.

**COUPE - 3**

**3** - Représentation graphique verticale donnant tous les éléments d'informations nécessaires à la mise en oeuvre du projet et de ses éléments.

# LES ECHELLES

Résoudre les exercices suivants, après avoir visionné les deux vidéos sur les échelles.

- QUE REPRÉSENTE LES ÉCHELLES SUIVANTES ?

1/20 :

Cela correspond à

1/50000 :

Cela correspond à

1/200 :

Cela correspond à

1/1000 :

Cela correspond à



Cela correspond à



Cela correspond à



Cela correspond à



Cela correspond à

# LES DIFFÉRENTS PLANS

A l'aide d'internet et de vos connaissances, mettre les différents documents dans les types de plans correspondants :

## PLANS DE SITUATION

Cadastre

IGN

## PLANS DE CONCEPTION

Plan Etat des Lieux

Plan de masse

Croquis et Esquisse

## PLANS TECHNIQUES

Plan d'arrosage      Plan de Plantation

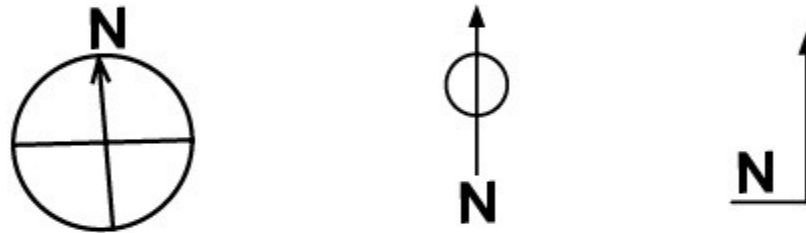
Plan de Terrassement

# COMPOSITION D'UN PLAN

Un plan est une représentation graphique d'une partie de la surface terrestre. Donc le plan contient des éléments permettant à la fois de situer le projet dans son environnement et à la fois de mettre en avant des lignes nouvelles (projets).

Il doit impérativement contenir :

- un cartouche,
- une orientation, nous représentons le plus souvent le Nord,



- une échelle, graphique ou sous forme de fraction,
- des légendes, pouvant être regroupés dans une zone avec texte et symbole ou directement sur le plan avec des flèches.

**A l'aide du document support intitulé «Composition d'un plan», énumérez les éléments présents dans un cartouche.**

Il y a : Le nom du projet, la date de présentation, l'échelle, la phase de conception, le logo de l'entreprise ou le nom du dessinateur et le numéro du plan. Il peut aussi avoir le nom du client.

**Que manque-t-il sur le plan incomplet fourni dans les documents supports ?**

Il manque : le cartouche, l'échelle mais aussi un légende claire.



# LES COUPES

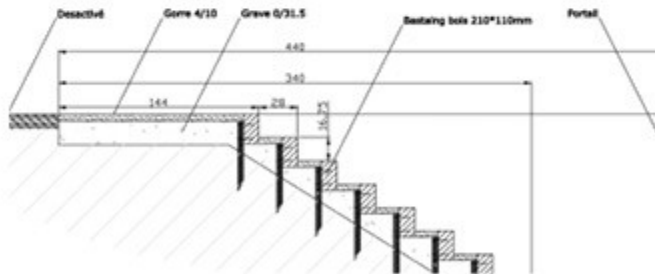
Une coupe est une représentation donnant tous les éléments d'informations nécessaires à la mise en oeuvre du projet et de ses éléments. Elle sert à fournir :

- les informations sur la hauteurs des différentes couches,
- les matériaux choisis,
- l'aspect de la construction ou plantation,
- l'enchaînement des éléments entre eux.

A l'aide d'internet et de vos connaissances, donnez les différentes caractéristiques de ces deux types de coupes :

## COUPES TECHNIQUES

La coupe technique est une représentation verticale d'un ensemble, élaborée à partir d'un plan à l'échelle.



## COUPES EN ÉLÉVATION

La coupe en élévation est une projection des différents éléments du dessin à l'échelle sur le plan vertical.

